

ਰਾਜ ਸਾਇੰਸ ਸਿੱਖਿਆ ਸੰਸਥਾ, ਪੰਜਾਬ, ਚੰਡੀਗੜ੍ਹ  
STATE INSTITUTE OF SCIENCE EDUCATION, PUNJAB, CHANDIGARH



(S.C.E.R.T.)

S.C.O. 66-67, Sector 17-A, Chandigarh

ਕੌਮੀ ਯੋਗਤਾ ਖੋਜ ਪ੍ਰੀਖਿਆ/ਨੈਸ਼ਨਲ ਮੀਨਜ਼-ਕਮ-ਮੈਰਿਟ ਸਕਾਲਰਸ਼ਿਪ ਪ੍ਰੀਖਿਆ, 2008  
National Talent Search Examination/National Means-cum- Merit Scholarship Examination, 2008

State Level Test - 2008  
ਜਮਾਤ ਅੱਠਵੀਂ (Class VIII)

**PART - I**

**ਭਾਗ 1**

**MENTAL ABILITY TEST**

**ਮਾਨਸਿਕ ਯੋਗਤਾ ਪ੍ਰਸ਼ਨ ਪੱਤਰ**

Time : 90 Minutes Max. Marks : 90

ਸਮਾਂ 90 ਮਿੰਟ

ਕੁੱਲ ਅੰਕ 90

**Instructions for candidates :-**

**ਉਮੀਦਵਾਰਾਂ ਲਈ ਹਦਾਇਤਾਂ :**

- 1) This exam is in two parts, each part has 90 questions.
- 2) Part-I is related to Mental Ability Test and has 90 questions. All questions are compulsory.
- 3) Part-II relates to Scholastic Aptitude Test. It consists of seven subjects. All subjects are compulsory.
- 4) Each question carries one mark.
- 5) You have been provided with a separate answer sheet for this Mental Ability question paper. Please fill the correct alternative number against each question in the answer sheet with black/blue ink.
- 6) Do not write any thing on the question booklet. Rough work may be done on the provided blank space.
- 7) There is no negative marking in this Question Paper.
- 8) All questions are compulsory.

- 1) ਇਹ ਪ੍ਰੀਖਿਆ ਦੋ ਭਾਗਾਂ ਵਿੱਚ ਹੈ। ਹਰ ਭਾਗ ਵਿੱਚ 90 ਪ੍ਰਸ਼ਨ ਹਨ।
- 2) ਪਹਿਲਾ ਭਾਗ ਮਾਨਸਿਕ ਯੋਗਤਾ ਨਾਲ ਸਬੰਧਤ ਹੈ। ਇਸ ਵਿੱਚ 90 ਪ੍ਰਸ਼ਨ ਹਨ। ਸਾਰੇ ਪ੍ਰਸ਼ਨ ਜ਼ਰੂਰੀ ਹਨ।
- 3) ਦੂਜਾ ਭਾਗ ਵਿਸ਼ਿਆਂ ਦੀ ਯੋਗਤਾ ਨਾਲ ਸਬੰਧਤ ਹੈ। ਇਸ ਵਿੱਚ ਸੱਤ ਵਿਸ਼ੇ ਹਨ। ਸਾਰੇ ਵਿਸ਼ੇ ਜ਼ਰੂਰੀ ਹਨ।
- 4) ਹਰ ਇੱਕ ਪ੍ਰਸ਼ਨ ਦਾ ਇੱਕ ਅੰਕ ਹੈ।
- 5) ਤੁਹਾਨੂੰ ਇਸ ਮਾਨਸਿਕ ਯੋਗਤਾ ਦੇ ਪ੍ਰਸ਼ਨ ਪੱਤਰ ਲਈ ਵੱਖਰੀ ਉੱਤਰ ਸ਼ੀਟ ਦਿੱਤੀ ਗਈ ਹੈ। ਉੱਤਰ ਸ਼ੀਟ ਵਿੱਚ ਪ੍ਰਸ਼ਨ ਦੇ ਸਹੀ ਉੱਤਰ ਨੂੰ ਕਾਲੀ/ਨੀਲੀ ਸਿਆਹੀ ਨਾਲ ਭਰ ਕੇ ਦਰਸਾਓ।
- 6) ਪ੍ਰਸ਼ਨ ਕਾਪੀ ਵਿੱਚ ਕੁਝ ਨਹੀਂ ਲਿਖਣਾ, ਕੱਚਾ ਕੰਮ ਦਿੱਤੀ ਗਈ ਖਾਲੀ ਥਾਂ ਤੇ ਕਰਨਾ ਹੈ।
- 7) ਇਸ ਪ੍ਰਸ਼ਨ ਪੱਤਰ ਵਿੱਚ ਰਿਣਾਤਮਕ (ਨੈਗੇਟਿਵ) ਮਾਰਕਿੰਗ ਨਹੀਂ ਹੈ।
- 8) ਸਾਰੇ ਪ੍ਰਸ਼ਨ ਜ਼ਰੂਰੀ ਹਨ।

## Mental Ability Test - 2008

### ਮਾਨਸਿਕ ਯੋਗਤਾ ਪ੍ਰਸ਼ਨ ਪੱਤਰ - 2008

**Directions: Q.No.1 - 10, In each question, there is a number series. There is specific relation in the numbers. Find out the correct answer from the options given :**

- 1.) 7, 14, 28, 56, \_\_\_\_\_  
(1) 112 (2) 102 (3) 104 (4) 124
- 2.) 6, 11, 20, 37, \_\_\_\_\_  
(1) 51 (2) 59 (3) 70 (4) 73
- 3.) 4, 3, 8, 9, 12, 15, 16, \_\_\_\_\_  
(1) 17 (2) 18 (3) 21 (4) 22
- 4.) 2, 4, 7, 12, 19, 30, \_\_\_\_\_  
(1) 42 (2) 43 (3) 44 (4) 45
- 5.) 3, 13, 33, 63, \_\_\_\_\_  
(1) 73 (2) 83 (3) 93 (4) 103
- 6.) 18, 10, 6, 4, 3, \_\_\_\_\_  
(1) 2.5 (2) 2.2 (3) 1.5 (4) 1
- 7.) 48, 24, 72, 36, 108, \_\_\_\_\_  
(1) 56 (2) 60 (3) 54 (4) 64
- 8.) 85, 68, 51, 34, \_\_\_\_\_  
(1) 17 (2) 22 (3) 25 (4) 27
- 9.) 3, 9, \_\_\_\_\_, 81, 243  
(1) 18 (2) 12 (3) 27 (4) 56
- 10.) 5, 10, 15, 25, 40, \_\_\_\_\_  
(1) 55 (2) 65 (3) 70 (4) 75

**Directions: Q.No.11 - 20, In each of the following questions, there are four letters/numbers/words of which three are similar in a certain way and one is different. Find out that different one :**

- 11.) (1) PQ (2) JK (3) YZ (4) RT
- 12.) (1) PONML (2) NLKJI (3) TSRQP (4) HGFED
- 13.) (1) CGKOS (2) AEIMQ (3) MPTXB (4) KOSWA
- 14.) (1) 579 (2) 885 (3) 696 (4) 398
- 15.) (1) 6789 (2) 8743 (3) 8310 (4) 6321
- 16.) (1) 68, 53 (2) 94, 79 (3) 48, 36 (4) 57, 42

**ਨਿਰਦੇਸ਼ :- ਪ੍ਰਸ਼ਨ 1 ਤੋਂ 10 ਵਿੱਚ ਅੰਕਾਂ ਦੀ ਲੜੀ ਦਿੱਤੀ ਹੈ। ਅੰਕਾਂ ਵਿੱਚ ਸੰਬੰਧ ਹੈ। ਖਾਲੀ ਥਾਂ ਭਰਨ ਲਈ ਵਿਕਲਪਾਂ ਦੇ ਸਹੀ ਉੱਤਰ ਲੱਭੋ।**

- 1.) 7, 14, 28, 56, \_\_\_\_\_  
(1) 112 (2) 102 (3) 104 (4) 124
- 2.) 6, 11, 20, 37, \_\_\_\_\_  
(1) 51 (2) 59 (3) 70 (4) 73
- 3.) 4, 3, 8, 9, 12, 15, 16, \_\_\_\_\_  
(1) 17 (2) 18 (3) 21 (4) 22
- 4.) 2, 4, 7, 12, 19, 30, \_\_\_\_\_  
(1) 42 (2) 43 (3) 44 (4) 45
- 5.) 3, 13, 33, 63, \_\_\_\_\_  
(1) 73 (2) 83 (3) 93 (4) 103
- 6.) 18, 10, 6, 4, 3, \_\_\_\_\_  
(1) 2.5 (2) 2.2 (3) 1.5 (4) 1
- 7.) 48, 24, 72, 36, 108, \_\_\_\_\_  
(1) 56 (2) 60 (3) 54 (4) 64
- 8.) 85, 68, 51, 34, \_\_\_\_\_  
(1) 17 (2) 22 (3) 25 (4) 27
- 9.) 3, 9, \_\_\_\_\_, 81, 243  
(1) 18 (2) 12 (3) 27 (4) 56
- 10.) 5, 10, 15, 25, 40, \_\_\_\_\_  
(1) 55 (2) 65 (3) 70 (4) 75

**ਨਿਰਦੇਸ਼ :- ਪ੍ਰਸ਼ਨ 11 ਤੋਂ 20 ਵਿੱਚ ਹਰ ਇੱਕ ਪ੍ਰਸ਼ਨ ਵਿੱਚ ਚਾਰ ਅੱਖਰ/ਅੰਕ/ਸ਼ਬਦ ਹਨ। ਤਿੰਨ ਆਪਸ ਵਿੱਚ ਕੁਝ ਸੰਬੰਧ ਰੱਖਦੇ ਹਨ। ਪਰ ਇੱਕ ਵਿਕਲਪ ਵੱਖਰਾ ਹੈ। ਇਸ ਵੱਖਰੇ ਵਿਕਲਪ ਨੂੰ ਲੱਭੋ। :**

- 11.) (1) PQ (2) JK (3) YZ (4) RT
- 12.) (1) PONML (2) NLKJI (3) TSRQP (4) HGFED
- 13.) (1) CGKOS (2) AEIMQ (3) MPTXB (4) KOSWA
- 14.) (1) 579 (2) 885 (3) 696 (4) 398
- 15.) (1) 6789 (2) 8743 (3) 8310 (4) 6321

- 17.) (1) 43 (2) 63 (3) 53 (4) 73  
 18.) (1) June (2) January (3) July (4) December  
 19.) (1) Delhi (2) London (3) Washington (4) Pakistan  
 20.) (1) Jumping (2) Running (3) Walking (4) Standing

**Directions: Q.No.21 - 30, There is some relationship between the pairs of numbers/letter/words on the left hand side of : : . The same relationship is between two such pairs on the right hand side of : : . Find the missing one from amongst the given alternatives.**

- 21.) MN : NM :: QR : \_\_\_\_\_  
 (1) KL (2) JK (3) JI (4) HI  
 22.) ACDE : OGHI :: ESTU : \_\_\_\_\_  
 (1) EPQU (2) ABCD (3) XYZE (4) ZXYE  
 23.) RVLP : CGWA :: \_\_\_\_\_ : EIYC  
 (1) BFZW (2) DHXB (3) DHXZ (4) BFMO  
 24.) 32 : 125 :: 43 : \_\_\_\_\_  
 (1) 216 (2) 162 (3) 512 (4) 343  
 25.) 1 : 1 :: 25 : \_\_\_\_\_  
 (1) 26 (2) 125 (3) 625 (4) 240  
 26.) 3 : 11 :: 7 : \_\_\_\_\_  
 (1) 22 (2) 29 (3) 18 (4) 51  
 27.) Toky : Japan :: \_\_\_\_\_ : Pakistan  
 (1) Lahore (2) Islamabad  
 (3) Kabul (4) Dubai  
 28.) Jama Masjid : Delhi :: Char Minar : \_\_\_\_\_  
 (1) Hyderabad (2) Agra  
 (3) Banglore (4) Patna  
 29.) Tennis : Court :: Cricket : \_\_\_\_\_  
 (1) Ring (2) Rink (3) Pitch (4) Road  
 30.) Steel : Bokaro :: Hosiery : \_\_\_\_\_  
 (1) Ambala (2) Ludhiana  
 (3) Jalandhar (4) Rohtak

**Directions: Q.No.31 - 40, Find out the correct answer from**

- 16.) (1) 68, 53 (2) 94, 79 (3) 48, 36 (4) 57, 42  
 17.) (1) 43 (2) 63 (3) 53 (4) 73  
 18.) (1) ਜੂਨ (2) ਜਨਵਰੀ (3) ਜੁਲਾਈ (4) ਦਸੰਬਰ  
 19.) (1) ਦਿਲੀ (2) ਲੰਡਨ (3) ਵਾਸ਼ਿੰਗਟਨ (4) ਪਾਕਿਸਤਾਨ  
 20.) (1) ਕੁਦਨਾ (2) ਦੌੜਨਾ (3) ਚਲਨਾ (4) ਖੜੋ ਰਹਨਾ

**ਨਿਰਦੇਸ਼ :- ਪ੍ਰਸ਼ਨ 21 ਤੋਂ 30 ਵਿੱਚ ਚਿਨ੍ਹ : : ਦੇ ਖੱਬੇ ਪਾਸੇ ਦੇ ਅੱਖਰ/ਅੰਕ/ਸ਼ਬਦ ਅੱਖਰਾਂ ਵਿੱਚ ਸੰਬੰਧ ਹੈ। ਸਹੀ ਪਾਸੇ ਦੇ ਜੋੜਿਆਂ ਵਿੱਚ ਵੀ ਉਹੀ ਸੰਬੰਧ ਹੈ। ਦਿੱਤੇ ਗਏ ਵਿਕਲਪਾਂ ਚੋਂ ਲੁਪਤ ਪਦ ਪਤਾ ਕਰੋ।**

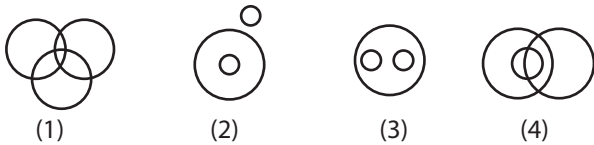
- 21.) MN : NM :: QR : \_\_\_\_\_  
 (1) KL (2) JK (3) JI (4) HI  
 22.) ACDE : OGHI :: ESTU : \_\_\_\_\_  
 (1) EPQU (2) ABCD (3) XYZE (4) ZXYE  
 23.) RVLP : CGWA :: \_\_\_\_\_ : EIYC  
 (1) BFZW (2) DHXB (3) DHXZ (4) BFMO  
 24.) 32 : 125 :: 43 : \_\_\_\_\_  
 (1) 216 (2) 162 (3) 512 (4) 343  
 25.) 1 : 1 :: 25 : \_\_\_\_\_  
 (1) 26 (2) 125 (3) 625 (4) 240  
 26.) 3 : 11 :: 7 : \_\_\_\_\_  
 (1) 22 (2) 29 (3) 18 (4) 51  
 27.) ਟੋਕੀਓ : ਜਾਪਾਨ :: \_\_\_\_\_ : ਪਾਕਿਸਤਾਨ  
 (1) ਲਾਹੌਰ (2) ਇਸਲਾਮਾਬਾਦ  
 (3) ਕਾਬੁਲ (4) ਦੁਬਈ  
 28.) ਜਾਮਾ ਮਸਜਿਦ : ਦਿੱਲੀ :: ਚਾਰਮਿਨਾਰ : \_\_\_\_\_  
 (1) ਹੈਦਰਾਬਾਦ (2) ਆਗਰਾ  
 (3) ਬੰਗਲੌਰ (4) ਪਟਨਾ  
 29.) ਟੈਨਿਸ : ਕੋਰਟ :: ਕਰਿਕਟ : \_\_\_\_\_  
 (1) ਰਿੰਗ (2) ਰਿੰਕ (3) ਪਿੱਚ (4) ਰੌਢ  
 30.) ਸਟੀਲ : ਬੋਕਾਰੋ :: ਹੌਜ਼ਰੀ : \_\_\_\_\_  
 (1) ਅੰਬਾਲਾ (2) ਲੁਧਿਆਣਾ  
 (3) ਜਲੰਧਰ (4) ਰੋਹਤਕ

**ਨਿਰਦੇਸ਼ :- ਪ੍ਰਸ਼ਨ 31 ਤੋਂ 40 ਵਿੱਚ ਹਰ ਇੱਕ ਪ੍ਰਸ਼ਨ ਵਿੱਚ 4 ਵਿਕਲਪਾਂ**

**the options :**

- 31.) If GROWTH = 579312, Then THROW = ?  
 (1) 12793 (2) 21793  
 (3) 21973 (4) 21379
- 32.) If HOTEL = 30, then LATE = ?  
 (1) 22 (2) 23 (3) 21 (4) 19
- 33.) If M = 26 & CAT = 48, then BABY = ?  
 (1) 60 (2) 58 (3) 62 (4) 90
- 34.) If SARITA = XFWNYF, then LAGAN = ?  
 (1) QFLFS (2) PELER (3) RFLFT (4) QFMES
- 35.) If PUNJAB = QTOIBA, then CHANDIGARH = ?  
 (1) DGEMEHTHZTG (2) DGBMEHHZSG  
 (3) EGBEMHFZTI (4) BIZDCJEBQI
- 36.) If CAB = 914, then DIG = ?  
 (1) 161894 (2) 1625363  
 (3) 168149 (4) 253681
- 37.) If 48327 = 6 & 43256 = 2, then 57632 = ?  
 (1) 1 (2) 3 (3) 4 (4) 5
- 38.) If RAJU = 12.5, then ASHA = ?  
 (1) 8.5 (2) 9.5 (3) 7.25 (4) 6.35
- 39.) If SHANKY = YKNAHS, then VEENU = ?  
 (1) UNEFV (2) UNEEV  
 (3) NUEEV (4) UMFEV
- 40.) If DEAR = WVZI, then LOVE = ?  
 (1) OLEV (2) MLEU (3) OEVL (4) PELO

**Directions: Q.No.41-45, Which of the following Ven Diagram given below best represents the relation between the three items mentioned in each question :**



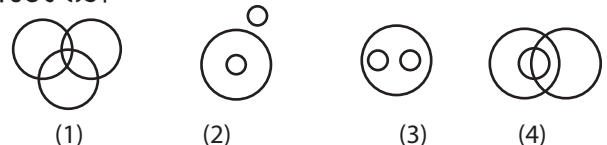
- 41.) Musicians, Indians, Scientists  
 42.) Indians, Asians, Actors  
 43.) Medicines, Saridon, Table  
 44.) Mammals, Tigers, Cows  
 45.) Fruit, Oranges, Apples

**Directions: Q.No.46-50, In the following questions, if + =**

**ਵਿੱਚੋਂ ਠੀਕ ਉੱਤਰ ਲੱਭੋ।**

- 31.) ਜੇ GROWTH = 579312, ਤਾਂ THROW = ?  
 (1) 12793 (2) 21793  
 (3) 21973 (4) 21379
- 32.) ਜੇ HOTEL = 30, ਤਾਂ LATE = ?  
 (1) 22 (2) 23 (3) 21 (4) 19
- 33.) ਜੇ M = 26 ਅਤੇ CAT = 48, ਤਾਂ BABY = ?  
 (1) 60 (2) 58 (3) 62 (4) 90
- 34.) ਜੇ SARITA = XFWNYF, ਤਾਂ LAGAN = ?  
 (1) QFLFS (2) PELER (3) RFLFT (4) QFMES
- 35.) ਜੇ PUNJAB = QTOIBA, ਤਾਂ CHANDIGARH = ?  
 (1) DGEMEHTHZTG (2) DGBMEHHZSG  
 (3) EGBEMHFZTI (4) BIZDCJEBQI
- 36.) ਜੇ CAB = 914, ਤਾਂ DIG = ?  
 (1) 161894 (2) 1625363  
 (3) 168149 (4) 253681
- 37.) ਜੇ 48327 = 6 ਅਤੇ 43256 = 2, ਤਾਂ 57632 = ?  
 (1) 1 (2) 3 (3) 4 (4) 5
- 38.) ਜੇ RAJU = 12.5, ਤਾਂ ASHA = ?  
 (1) 8.5 (2) 9.5 (3) 7.25 (4) 6.35
- 39.) ਜੇ SHANKY = YKNAHS, ਤਾਂ VEENU = ?  
 (1) UNEFV (2) UNEEV  
 (3) NUEEV (4) UMFEV
- 40.) ਜੇ DEAR = WVZI, ਤਾਂ LOVE = ?  
 (1) OLEV (2) MLEU (3) OEVL (4) PELO

**ਪ੍ਰਸ਼ਨ 41 ਤੋਂ 45 ਵਿੱਚ ਹੇਠਾਂ ਚਾਰ ਚਿੱਤਰ ਦਿੱਤੇ ਗਏ ਹਨ। ਇਹ ਭਿੰਨ ਸੰਬੰਧ ਦਰਸਾਉਂਦੇ ਹਨ। ਹਰ ਪ੍ਰਸ਼ਨ ਵਿੱਚ ਦਿੱਤੇ ਸ਼ਬਦਾਂ ਲਈ ਸਹੀ ਚਿੱਤਰ ਲੱਭੋ।**



- 41.) ਸਗੀਤਕਾਰ, ਭਾਰਤੀ, ਵਿਗਿਆਨਿਕ  
 42.) ਭਾਰਤੀ, ਏਸ਼ਿਆਵਾਸੀ, ਕਲਾਕਾਰ  
 43.) ਦਵਾਇਆਂ, ਸੈਰਿਡੋਨ, ਮੇਜ਼  
 44.) ਬਨ-ਧਾਰੀ, ਚੀਤੇ, ਗਊਆਂ  
 45.) ਫਲ, ਸੰਗਤਰੇ, ਸੇਬ

**ਨਿਰਦੇਸ਼ :- ਪ੍ਰਸ਼ਨ 46 ਤੋਂ 50 ਵਿੱਚ ਜੇ + = -, - = +, x = ÷**

-, - = +, x = ÷ and ÷ = x then find the value as the following :

- 46.)  $12 + 3 \times 3 - 5 \div 4 = ?$   
 (1) 13 (2) 31 (3) 28 (4) 32
- 47.)  $9 - 6 \times 2 + 3 \div 7 = ?$   
 (1) 9 (2) 10 (3) 12 (4) -9
- 48.)  $8 - 5 \div 4 \times 4 + 3 = ?$   
 (1) 10 (2) 11 (3) 12 (4) 13
- 49.)  $7 \div 4 \times 2 - 6 + 8 = ?$   
 (1) 8 (2) 10 (3) 12 (4) 14
- 50.)  $14 \times 2 + 3 - 6 \div 9 = ?$   
 (1) 28 (2) 38 (3) 48 (4) 58

Directions: Q.No.51-55, There is certain pattern in the numbers given in the diagram & Find out the pattern and select the right answer from amongst the options for the ?

- 51.) 

9	5	8
12	4	6
7	13	?

  
 (1) 4 (2) 2 (3) 6 (4) 7
- 52.) 

25	10	4
2	?	32
12	6	3

  
 (1) 4 (2) 6 (3) 8 (4) 10
- 53.) 

4	19	3
7	54	5
9	?	11

  
 (1) 92 (2) 85 (3) 99 (4) 70
- 54.)   
 (1) 13 (2) 31 (3) 29 (4) 32
- 55.) 

9		
5	5	12
	3	

7		
7	9	11
	2	

8		
12	?	4
	6	

  
 (1) 1 (2) 2 (3) 3 (4) 4

ਅਤੇ ÷ = x, ਤਾਂ ਹੇਠਾਂ ਦਿੱਤੇ ਪ੍ਰਸ਼ਨਾਂ ਦੇ ਠੀਕ ਉੱਤਰ ਲੱਭੋ

- 46.)  $12 + 3 \times 3 - 5 \div 4 = ?$   
 (1) 13 (2) 31 (3) 28 (4) 32
- 47.)  $9 - 6 \times 2 + 3 \div 7 = ?$   
 (1) 9 (2) 10 (3) 12 (4) -9
- 48.)  $8 - 5 \div 4 \times 4 + 3 = ?$   
 (1) 10 (2) 11 (3) 12 (4) 13
- 49.)  $7 \div 4 \times 2 - 6 + 8 = ?$   
 (1) 8 (2) 10 (3) 12 (4) 14
- 50.)  $14 \times 2 + 3 - 6 \div 9 = ?$   
 (1) 28 (2) 38 (3) 48 (4) 58

ਨਿਰਦੇਸ਼ :- ਪ੍ਰਸ਼ਨ 51 ਤੋਂ 55 ਵਿੱਚ ਹੇਠਾਂ ਚਿੱਤਰਾਂ ਵਿਚ ਦਿੱਤੇ ਅੰਕਾਂ ਵਿੱਚ ਕੁਝ ਸੰਬੰਧ ਹੈ। ਉਸ ਸੰਬੰਧ ਨੂੰ ਜਾਣ ਕੇ ? ਲਈ ਸਹੀ ਉੱਤਰ ਲੱਭੋ।

- 51.) 

9	5	8
12	4	6
7	13	?

  
 (1) 4 (2) 2 (3) 6 (4) 7
- 52.) 

25	10	4
2	?	32
12	6	3

  
 (1) 4 (2) 6 (3) 8 (4) 10
- 53.) 

4	19	3
7	54	5
9	?	11

  
 (1) 92 (2) 85 (3) 99 (4) 70
- 54.)   
 (1) 13 (2) 31 (3) 29 (4) 32
- 55.) 

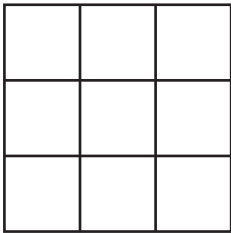
9		
5	5	12
	3	

7		
7	9	11
	2	

8		
12	?	4
	6	

  
 (1) 1 (2) 2 (3) 3 (4) 4

56.) Find out the options showing the correct number of squares in the diagram given below :



- (1) 18 (2) 14 (3) 10 (4) 9

Directions : (Q.No. 57-60). In each of these questions, find out the numbers of triangles in the given figures.

57.)



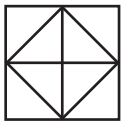
- (1) 5 (2) 6 (3) 8 (4) 10

58.)



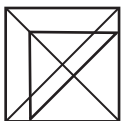
- (1) 13 (2) 7 (3) 10 (4) 11

59.)



- (1) 8 (2) 10 (3) 12 (4) 14

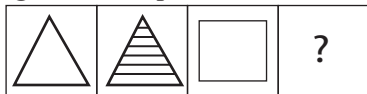
60.)



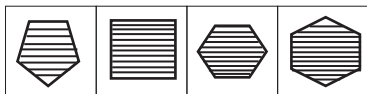
- (1) 16 (2) 18 (3) 19 (4) 21

Directions: Q.No.61-70, In each question there is a specific relations between figures A & B. Establish the same relationship between C & D selecting a figure from amongst the four options :

61.)

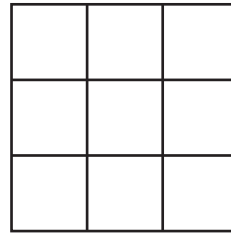


A B C D



1 2 3 4

56.) ਕਿਹੜਾ ਵਿਕਲਪ ਹੇਠ ਦਿੱਤੇ ਚਿੱਤਰ ਦੇ ਵਰਗਾਂ ਦੀ ਠੀਕ ਸੰਖਿਆ ਦੱਸਦਾ ਹੈ?



- (1) 18 (2) 14 (3) 10 (4) 9

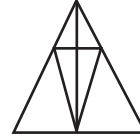
ਨਿਰਦੇਸ਼ :- ਪ੍ਰਸ਼ਨ 57 ਤੋਂ 60 ਵਿੱਚ ਹਰ ਪ੍ਰਸ਼ਨ ਵਿੱਚ ਚਿੱਤਰ ਚ ਤਿਕੋਣਾਂ ਦੀ ਸੰਖਿਆ ਲੱਭੋ ।

57.)



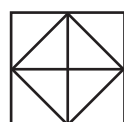
- (1) 5 (2) 6 (3) 8 (4) 10

58.)



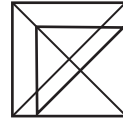
- (1) 13 (2) 7 (3) 10 (4) 11

59.)



- (1) 8 (2) 10 (3) 12 (4) 14

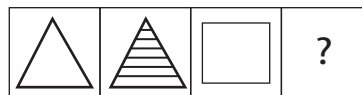
60.)



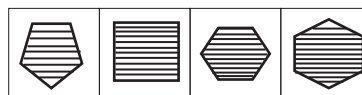
- (1) 16 (2) 18 (3) 19 (4) 21

ਨਿਰਦੇਸ਼ :- ਪ੍ਰਸ਼ਨ 61 ਤੋਂ 70 ਵਿੱਚ ਵਿੱਚ A ਅਤੇ B ਵਿੱਚ ਇੱਕ ਸੰਬੰਧ ਹੈ। ਚਿੱਤਰ C ਅਤੇ D ਵਿੱਚ ਵੀ ਉਸੇ ਤਰ੍ਹਾਂ ਦਾ ਸੰਬੰਧ ਹੈ। ਚਿੱਤਰ D ਲਈ ਠੀਕ ਉੱਤਰ ਵਿਕਲਪਾਂ ਵਿੱਚੋਂ ਲੱਭੋ।

61.)



A B C D



1 2 3 4

62.)

			?
A	B	C	D

(1)	(2)	(3)	(4)

62.)

			?
A	B	C	D

(1)	(2)	(3)	(4)

63.)

			?
A	B	C	D

(1)	(2)	(3)	(4)

63.)

			?
A	B	C	D

(1)	(2)	(3)	(4)

64.)

			?
A	B	C	D

(1)	(2)	(3)	(4)

64.)

			?
A	B	C	D

(1)	(2)	(3)	(4)

65.)

			?
A	B	C	D

(1)	(2)	(3)	(4)

65.)

			?
A	B	C	D

(1)	(2)	(3)	(4)

66.)

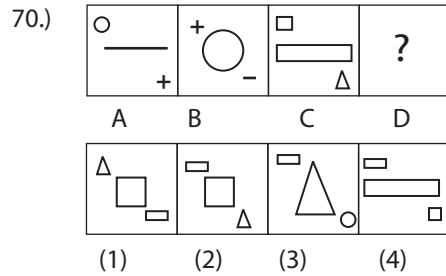
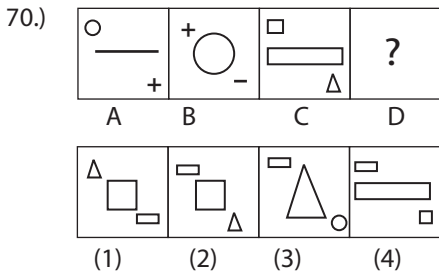
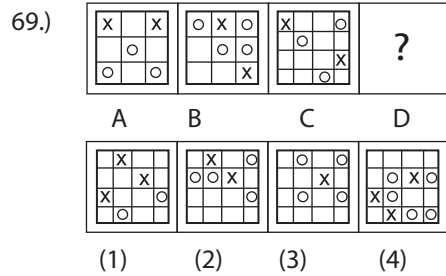
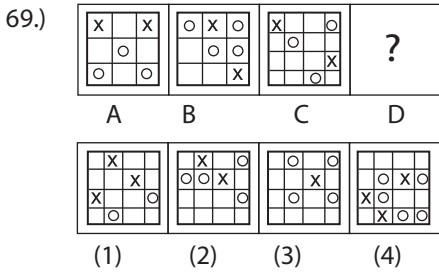
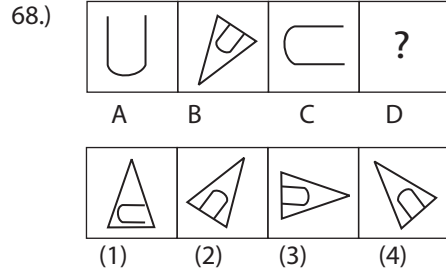
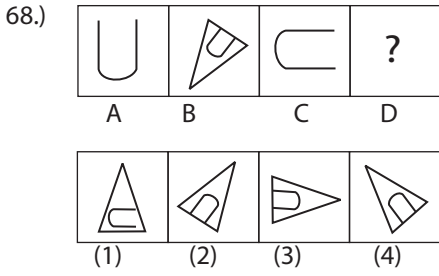
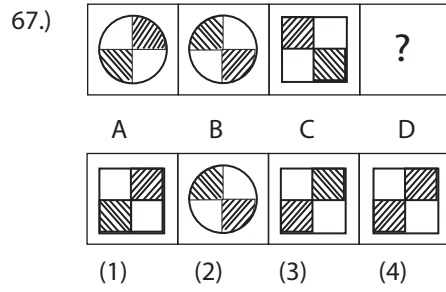
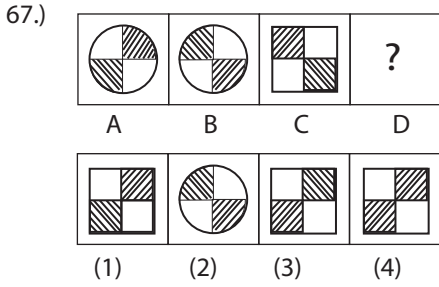
			?
A	B	C	D

(1)	(2)	(3)	(4)

66.)

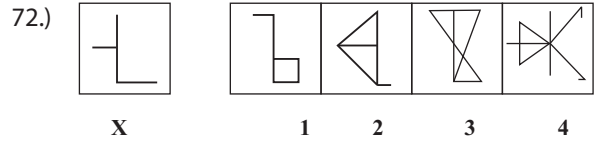
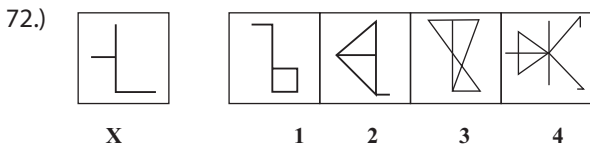
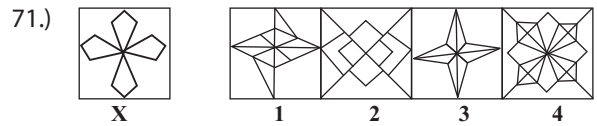
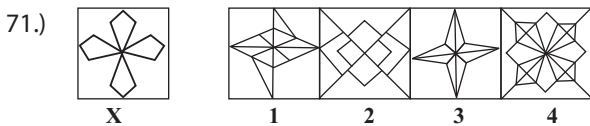
			?
A	B	C	D

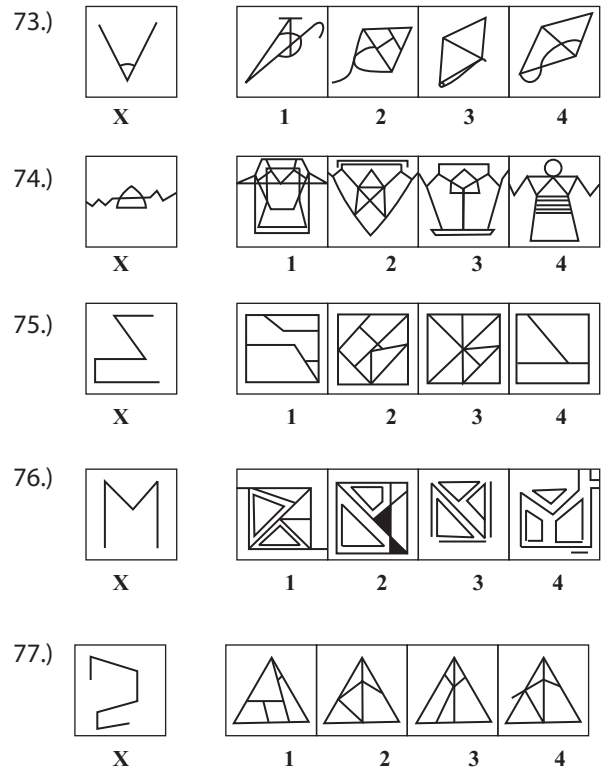
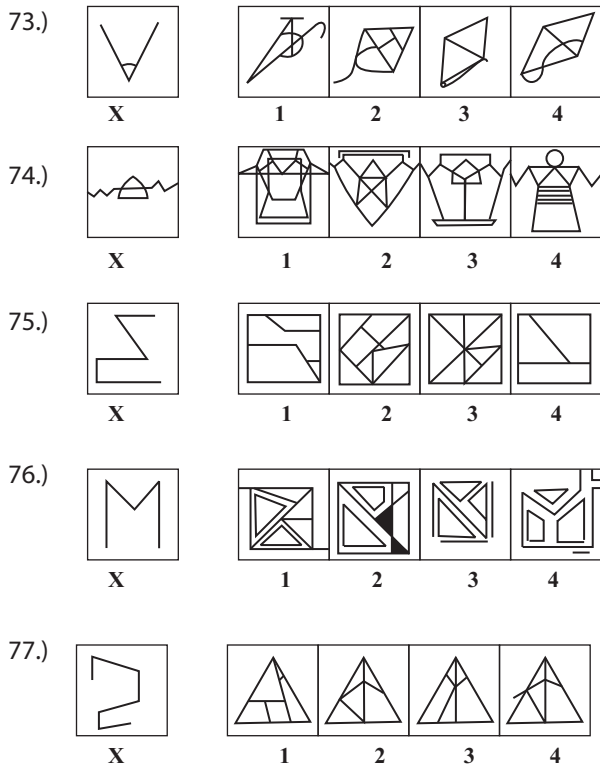
(1)	(2)	(3)	(4)



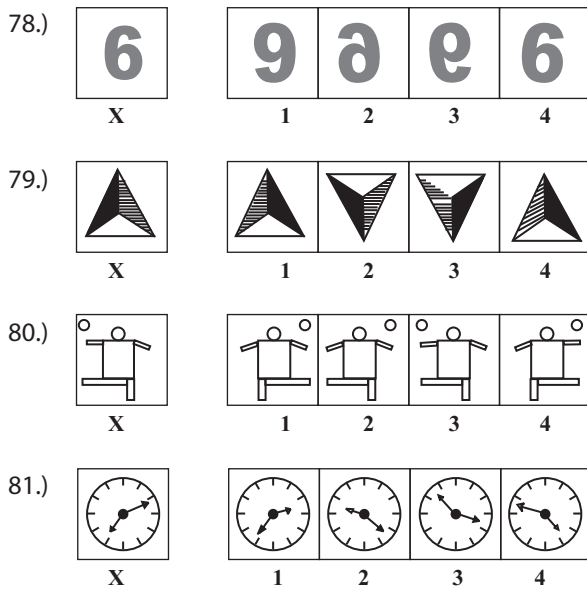
Directions: Q.No.71-77, In each question figure (x) is given. It is embedded in one of the four alternative figures. Find the correct one. :

ਨਿਰਦੇਸ਼ :- ਪ੍ਰਸ਼ਨ 71 ਤੋਂ 77 ਵਿੱਚ ਹਰ ਪ੍ਰਸ਼ਨ ਵਿੱਚ ਚਿੱਤਰ (X) ਦਿੱਤੀ ਗਈ ਹੈ ਜਿਹੜੀ ਚਾਰ ਵਿਕਲਪਾਂ ਵਿੱਚ ਲੁਪਤ ਹੈ। ਠੀਕ ਵਿਕਲਪ ਨੂੰ ਲੱਭੋ:

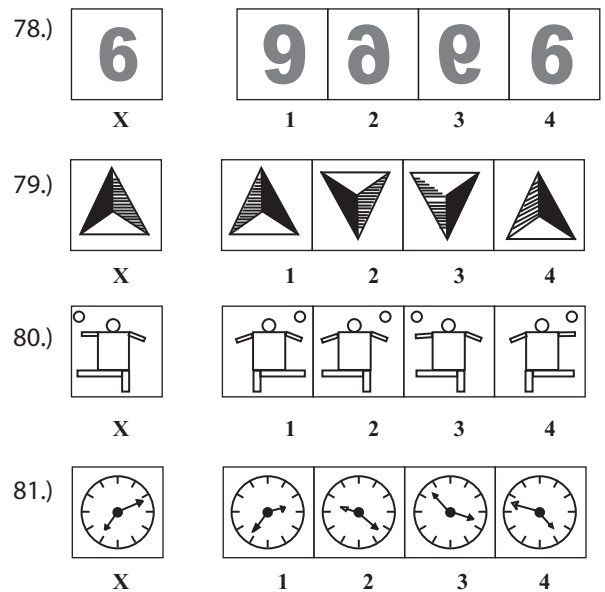


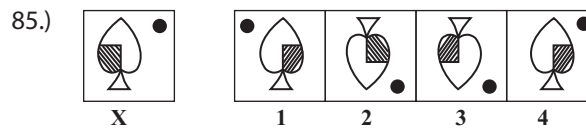
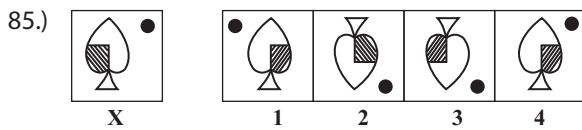
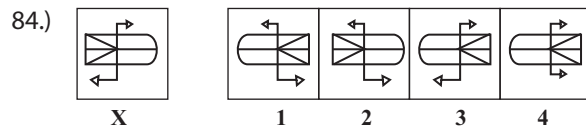
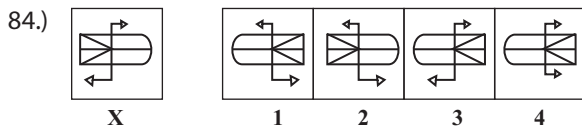
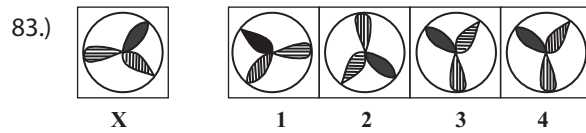
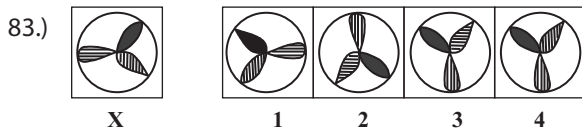
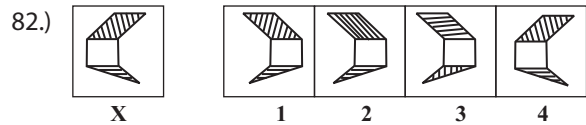
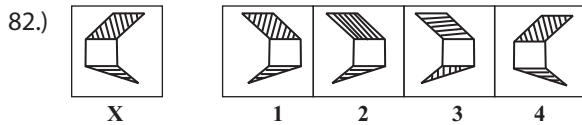


Directions: Q.No.78-85 , In each question choose the correct mirror image of Fig.(x) from amongst the four alternatives given along with it :



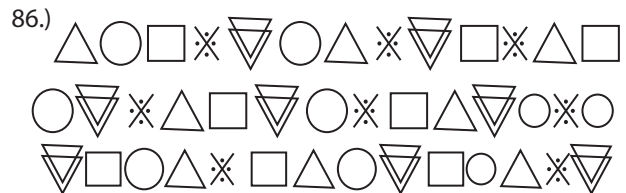
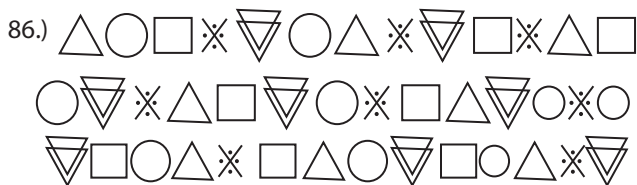
ਨਿਰਦੇਸ਼ :- ਪ੍ਰਸ਼ਨ 78 ਤੋਂ 85 ਵਿੱਚ ਹਰ ਪ੍ਰਸ਼ਨ ਵਿੱਚ ਚਿਤਰ (X) ਦਾ ਠੀਕ (Mirror Image) ਸ਼ੀਸ਼ੇ ਦਾ ਪ੍ਰਤੀਬਿੰਬ ਨਾਲ ਦਿੱਤੇ ਗਏ ਵਿਕਲਪਾਂ ਚੋਂ ਲਓ:



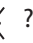



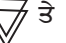






Directions: Q.No.86-90, Carefully observe the signs below and find correct answer from amongst the following :




ਨਿਰਦੇਸ਼ :- ਪ੍ਰਸ਼ਨ 86 ਤੋਂ 90 ਵਿੱਚ ਦਿੱਤੇ ਚਿੰਨ੍ਹਾਂ ਨੂੰ ਚੰਗੀ ਤਰ੍ਹਾਂ ਵੇਖ ਕੇ ਪ੍ਰਸ਼ਨਾਂ ਦੇ ਠੀਕ ਉੱਤਰ ਵਿਕਲਪਾਂ ਚੋ ਲਓ:


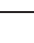
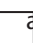







86.) How many times  is between  and  ?  
 (1) 1 (2) 2 (3) 3 (4) 4




86.) ਕਿੰਨੀ ਵਾਰੀ ,  ਤੇ  ਦੇ ਵਿਚਕਾਰ ਹੈ ?  
 (1) 1 (2) 2 (3) 3 (4) 4




87.) How many times  is before  and after  ?  
 (1) 2 (2) 0 (3) 4 (4) 1





87.) ਕਿੰਨੀ ਵਾਰੀ ,  ਤੋਂ ਪਹਿਲਾਂ ਅਤੇ  ਤੋਂ ਬਾਦ ਹੈ ?  
 (1) 2 (2) 0 (3) 4 (4) 1




88.) How many times  and  or  and  are occurring together ?  
 (1) 2 (2) 3 (3) 4 (4) 5

88.) ਕਿੰਨੀ ਵਾਰੀ  ਅਤੇ  ਜਾਂ  ਅਤੇ  ਨਾਲ-ਨਾਲ ਆਏ ਹਨ ?  
 (1) 2 (2) 3 (3) 4 (4) 5

89.) How many times  is flanked by  and  ?  
 (1) 2 (2) 1 (3) 3 (4) 4

89.) ਕਿੰਨੀ ਵਾਰ  ਦੇ ਆਲੇ-ਦੁਆਲੇ  ਅਤੇ  ਆਏ ਹਨ ?  
 (1) 2 (2) 1 (3) 3 (4) 4

90.) Which sign has occurred the maximum times ?  
 (1)  (2)  (3)  (4) 

90.) ਕਿਹੜਾ ਚਿੰਨ੍ਹ ਸਭ ਤੋਂ ਜ਼ਿਆਦਾ ਵਾਰ ਆਇਆ ਹੈ ?  
 (1)  (2)  (3)  (4) 