

ਰਾਜ ਸਾਇੰਸ ਸਿੱਖਿਆ ਸੰਸਥਾ, ਪੰਜਾਬ, ਚੰਡੀਗੜ੍ਹ
STATE INSTITUTE OF SCIENCE EDUCATION, PUNJAB, CHANDIGARH



(S.C.E.R.T.)

S.C.O. 66-67, Sector 17-A, Chandigarh

3

ਨੈਸ਼ਨਲ ਮੀਨਜ਼-ਕਮ-ਮੈਰਿਟ ਸਕਾਲਰਸ਼ਿਪ ਪ੍ਰੀਖਿਆ, 2008
National Means-cum- Merit Scholarship Examination, 2008

State Level Test - 2008
Class VIII A

PART - I

ਭਾਗ 1

MENTAL ABILITY TEST

ਮਾਨਸਿਕ ਯੋਗਤਾ ਪ੍ਰਸ਼ਨ ਪੱਤਰ

Time:90 Minutes

Max.Marks:90

ਸਮਾਂ 90 ਮਿੰਟ

ਕੁੱਲ ਅੰਕ 90

Instructions for candidates :-

ਉਮੀਦਵਾਰਾਂ ਲਈ ਹਦਾਇਤਾਂ :

- 1) This exam is in two parts, each part has 90 questions.
- 2) Part-I is related to Mental Ability Test and has 90 questions. All questions are compulsory.
- 3) Part-II relates to Scholastic Aptitude Test. It consists of seven subjects. All subjects are compulsory.
- 4) Each question carries one mark.
- 5) You have been provided with a separate answer sheet for this Mental Ability question paper. Please fill the correct alternative number against each question in the answer sheet with black/blue ink.
- 6) Do not write any thing on the question booklet. Rough work may be done on the provided blank space.
- 7) There is no negative marking in this Question Paper.
- 8) All questions are compulsory.

- 1) ਇਹ ਪ੍ਰੀਖਿਆ ਦੋ ਭਾਗਾਂ ਵਿੱਚ ਹੈ। ਹਰ ਭਾਗ ਵਿੱਚ 90 ਪ੍ਰਸ਼ਨ ਹਨ।
- 2) ਪਹਿਲਾ ਭਾਗ ਮਾਨਸਿਕ ਯੋਗਤਾ ਨਾਲ ਸਬੰਧਤ ਹੈ। ਇਸ ਵਿੱਚ 90 ਪ੍ਰਸ਼ਨ ਹਨ। ਸਾਰੇ ਪ੍ਰਸ਼ਨ ਜ਼ਰੂਰੀ ਹਨ।
- 3) ਦੂਜਾ ਭਾਗ ਵਿਸ਼ਿਆਂ ਦੀ ਯੋਗਤਾ ਨਾਲ ਸਬੰਧਤ ਹੈ। ਇਸ ਵਿੱਚ ਸੱਤ ਵਿਸ਼ੇ ਹਨ। ਸਾਰੇ ਵਿਸ਼ੇ ਜ਼ਰੂਰੀ ਹਨ।
- 4) ਹਰ ਇੱਕ ਪ੍ਰਸ਼ਨ ਦਾ ਇੱਕ ਅੰਕ ਹੈ।
- 5) ਤੁਹਾਨੂੰ ਇਸ ਮਾਨਸਿਕ ਯੋਗਤਾ ਦੇ ਪ੍ਰਸ਼ਨ ਪੱਤਰ ਲਈ ਵੱਖਰੀ ਉੱਤਰ ਸ਼ੀਟ ਦਿੱਤੀ ਗਈ ਹੈ। ਉੱਤਰ ਸ਼ੀਟ ਵਿੱਚ ਪ੍ਰਸ਼ਨ ਦੇ ਸਹੀ ਉੱਤਰ ਨੂੰ ਕਾਲੀ/ਨੀਲੀ ਸਿਆਹੀ ਨਾਲ ਭਰ ਕੇ ਦਰਸਾਓ।
- 6) ਪ੍ਰਸ਼ਨ ਕਾਪੀ ਵਿੱਚ ਕੁਝ ਨਹੀਂ ਲਿਖਣਾ, ਕੱਚਾ ਕੰਮ ਦਿੱਤੀ ਗਈ ਖਾਲੀ ਥਾਂ ਤੇ ਕਰਨਾ ਹੈ।
- 7) ਇਸ ਪ੍ਰਸ਼ਨ ਪੱਤਰ ਵਿੱਚ ਰਿਣਾਤਮਕ (ਨੈਗੇਟਿਵ) ਮਾਰਕਿੰਗ ਨਹੀਂ ਹੈ।
- 8) ਸਾਰੇ ਪ੍ਰਸ਼ਨ ਜ਼ਰੂਰੀ ਹਨ।

PUNJAB EDUSAT SOCIETY

Mental Ability Test - 2008

ਮਾਨਸਿਕ ਯੋਗਤਾ ਪ੍ਰਸ਼ਨ ਪੱਤਰ - 2008

Directions: Q.No.1 - 5, There is a number series following a pattern. One place is left blank. Find out the correct answers from the options :

- 1.) 4, 16, 36, 64, 100, _____
(1) 100 (2)110 (3)121 (4) 144
- 2.) 1, 1, 2, 6, 24, 120, _____
(1) 520 (2)600 (3) 620 (4) 720
- 3.) 8, 12, 10, 16, 12, 20, 14, _____
(1) 34 (2) 24 (3) 22 (4) 36
- 4.) 2, 9, 28, 65, 126, _____
(1) 217 (2) 254 (3) 146 (4) 316
- 5.) 2, 4, 8, 3, 9, 27, 4, 16, _____
(1) 58 (2) 60 (3) 62 (4) 64

Directions: Q.No.6 - 10, There is a number series. Find out the correct pattern of words from the options :

Digits 3 7 9 2 5 1 4 8 6
Code Y P K T N B S D V

- 6.) 739521
(1) PYKNTN (2) PYKNTB
(3) PYKNBT (4)PYTNKB
- 7.) 954168
(1) KNSBVD (2) KNBSVD
(3) KNSBDV (4) KNSNVD
- 8.) 23587
(1) TYNPD (2) TYDNP
(3) TYNDP (4) TPNDY
- 9.) 9164
(1) KBSV (2) KSBV
(3) KNBS (4) KBVS
- 10.) 5741326
(1) NPBSYTV (2) NPDBYTV
(3) NPSBYTV (4) NPSBYVT

Directions: Q.No.11 - 15, There is a letter series

ਨਿਰਦੇਸ਼ :- ਪ੍ਰਸ਼ਨ 1 ਤੋਂ 5 ਵਿੱਚ ਅੰਕਾਂ ਦੀ ਲੜੀ ਦਿੱਤੀ ਹੈ। ਅੰਕਾਂ ਵਿੱਚ ਸੰਬੰਧ ਹੈ। ਖਾਲੀ ਥਾਂ ਭਰਨ ਲਈ ਵਿਕਲਪਾਂ ਚੋਂ ਸਹੀ ਉੱਤਰ ਲੱਭੋ।

- 1.) 4, 16, 36, 64, 100, _____
(1) 100 (2)110 (3)121 (4) 144
- 2.) 1, 1, 2, 6, 24, 120, _____
(1) 520 (2)600 (3) 620 (4) 720
- 3.) 8, 12, 10, 16, 12, 20, 14, _____
(1) 34 (2) 24 (3) 22 (4) 36
- 4.) 2, 9, 28, 65, 126, _____
(1) 217 (2) 254 (3) 146 (4) 316
- 5.) 2, 4, 8, 3, 9, 27, 4, 16, _____
(1) 58 (2) 60 (3) 62 (4) 64

ਨਿਰਦੇਸ਼ :- ਪ੍ਰਸ਼ਨ 6 ਤੋਂ 10 ਵਿੱਚ ਅੰਕਾਂ ਨੂੰ ਅੰਗਰੇਜ਼ੀ ਦੇ ਅੱਖਰਾਂ ਨਾਲ ਗੁਪਤ ਸੰਕੇਤ ਦਿੱਤੇ ਗਏ ਹਨ। ਹੁਣ ਦਿੱਤੀਆਂ ਗਈਆਂ ਸੰਖਿਆਵਾਂ ਦੇ ਗੁਪਤ ਸੰਕੇਤ ਦੱਸੋ :

ਅੰਕ 3 7 9 2 5 1 4 8 6
ਗੁਪਤ ਸੰਕੇਤ Y P K T N B S D V

- 6.) 739521
(1) PYKNTN (2) PYKNTB
(3) PYKNBT (4)PYTNKB
- 7.) 954168
(1) KNSBVD (2) KNBSVD
(3) KNSBDV (4) KNSNVD
- 8.) 23587
(1) TYNPD (2) TYDNP
(3) TYNDP (4) TPNDY
- 9.) 9164
(1) KBSV (2) KSBV
(3) KNBS (4) KBVS
- 10.) 5741326
(1) NPBSYTV (2) NPDBYTV
(3) NPSBYTV (4) NPSBYVT

following a pattern. One place is left blank.
Find
out the correct answers from the options :

- 11.) CX, FU, IR, LD, _____
(1) OL (2) LM (3) NX (4) CM
- 12.) Y, W, U, S, Q, _____
(1) H (2) J (3) O (4) M
- 13.) ADE, CHI, ELM, GPQ, _____
(1) TUI (2) VIT (3) IVT (4) ITU
- 14.) AVJ, _____, CTF, DSD, ERB
(1) BUH (2) BTR (3) BHT (4) STU
- 15.) ANG, ZME, YLC, _____
(1) ALK (2) ZKL (3) MNO (4) XKA

Directions: Q.No.16 - 25, Each question has four
items. One is different from other. Find this odd
one:

- 16.) (1) 28 (2) 64 (3) 81 (4) 49
- 17.) (1) 2709 (2) 1315 (3) 4318 (4) 5419
- 18.) (1) PS (2) BD (3) KM (4) GI
- 19.) (1) I(2) L (3) O (4) U
- 20.) (1) 16 (2) 48 (3) 36 (4) 25
- 21.) (1) YZA (2) LMN (3) TSR (4) PQR
- 22.) (1) Amritsar (2) Patiala
(3) Ludhiana (4) Punjab
- 23.) (1) Ear (2) Lung
(3) Eye (4) Heart
- 24.) (1) V.V. Giri (2) Zakir Hussain
(3) Manmohan Singh (4) Giani Zail Singh
- 25.) (1) Patna (2) Kolkata
(3) Chennai (4) Mumbai

Directions: Q.No.26-35, Find out the correct

ਨਿਰਦੇਸ਼ :- ਪ੍ਰਸ਼ਨ 11 ਤੋਂ 15 ਵਿੱਚ ਅੱਖਰਾਂ ਦੀ ਲੜੀ ਦਿੱਤੀ
ਹੈ। ਅੱਖਰਾਂ ਵਿੱਚ ਸੰਬੰਧ ਹੈ। ਖਾਲੀ ਥਾਂ ਭਰਨ ਲਈ ਵਿਕਲਪਾਂ
ਚੋਂ ਸਹੀ ਉੱਤਰ ਲੱਭੋ।

- 11.) CX, FU, IR, LD, _____
(1) OL (2) LM (3) NX (4) CM
- 12.) Y, W, U, S, Q, _____
(1) H (2) J (3) O (4) M
- 13.) ADE, CHI, ELM, GPQ, _____
(1) TUI (2) VIT (3) IVT (4) ITU
- 14.) AVJ, _____, CTF, DSD, ERB
(1) BUH (2) BTR (3) BHT (4) STU
- 15.) ANG, ZME, YLC, _____
(1) ALK (2) ZKL (3) MNO (4) XKA

ਨਿਰਦੇਸ਼ :- ਪ੍ਰਸ਼ਨ 16 ਤੋਂ 25 ਵਿੱਚ ਹਰ ਇੱਕ ਪ੍ਰਸ਼ਨ ਵਿੱਚ 4 ਵਿਕਲਪ
ਹਨ। ਇੱਕ ਵਿਕਲਪ ਵੱਖਰਾ ਹੈ। ਇਸ ਵੱਖਰੇ ਵਿਕਲਪ ਨੂੰ ਲੱਭੋ।

- 16.) (1) 28 (2) 64 (3) 81 (4) 49
- 17.) (1) 2709 (2) 1315 (3) 4318 (4) 5419
- 18.) (1) PS (2) BD (3) KM (4) GI
- 19.) (1) I(2) L (3) O (4) U
- 20.) (1) 16 (2) 48 (3) 36 (4) 25
- 21.) (1) YZA (2) LMN (3) TSR (4) PQR
- 22.) (1) ਅੰਮ੍ਰਿਤਸਰ (2) ਪਟਿਆਲਾ
(3) ਲੁਧਿਆਣਾ (4) ਪੰਜਾਬ
- 23.) (1) ਕੰਨ (2) ਫੇਫੜੇ
(3) ਅੱਖ (4) ਦਿਲ
- 24.) (1) ਵੀ. ਵੀ. ਗਿਰੀ (2) ਜ਼ਾਕਿਰ ਹੁਸੈਨ
(3) ਮਨਮੋਹਨ ਸਿੰਘ (4) ਗਿਆਨੀ ਜ਼ੈਲ ਸਿੰਘ
- 25.) (1) ਪਟਨਾ (2) ਕੋਲਕਾਤਾ
(3) ਚੱਨਈ (4) ਮੁੰਬਈ

ਨਿਰਦੇਸ਼ :- ਪ੍ਰਸ਼ਨ 26 ਤੋਂ 35 ਵਿਕਲਪਾਂ ਵਿੱਚੋਂ ਠੀਕ

answer from the options :

- 26.) If RAJ = 29, then ADI = ?
(1) 14 (2) 23 (3) 33 (4) 43
- 27.) If DIMPLE is written as ELP MID, then how is HARDIK written ?
(1) DIKHAR (2) IKDRAH
(3) KIDRAH (4) AHRIDK
- 28.) If SHANTI is TIBOUJ, Then VENUS is ?
(1) OFVTF (2) WFOVT
(3) WFTVO (4) OFTVW
- 29.) If Z = 52, ACT = 48, Then DOG = ?
(1) 25 (2) 52 (3) 42 (4) 62
- 30.) If SHANKY = TGBMLX, Then DIMPY = ?
(1) FHMUY (2) DHNOZ
(3) CIMNY (4) EHNOZ
- 31.) If KARINA = MDVNTH, Then ANJALI = ?
(1) CQNFRP (2) CNQRFP
(3) BQNFRQ (4) CQNFR T
- 32.) If TAP = SZO, Then FREEZE = ?
(1) EQDFYC (2) ESDFYF
(3) CQFDYE (4) EQDDYD
- 33.) If 123456 = CHARGE, Then 2634 = ?
(1) HARE (2) DEAR
(3) FEAR (4) HEAR
- 34.) If BAD = 21, Then AGE = ?
(1) 39 (2) 21 (3) 30 (4) 35
- 35.) If DEAL = 12-1-5-4, Then LADY = ?
(1) 4-1-12-25 (2) 25-4-1-12
(3) 12-1-4-25 (4) 1-4-25-12

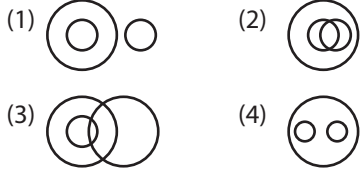
Directions: Q.No.36-40, There are four figure representing different relations, find out

ਉੱਤਰ ਲੱਭੋ।

- 26.) ਜੇ RAJ = 29, ਤਾਂ ADI = ?
(1) 14 (2) 23 (3) 33 (4) 43
- 27.) ਜੇ DIMPLE ਨੂੰ ELP MID, ਲਿਖਿਆ ਜਾਵੇ ਤਾਂ HARDIK ਕਿਵੇਂ ਲਿਖਿਆ ਜਾਵੇਗਾ।
(1) DIKHAR (2) IKDRAH
(3) KIDRAH (4) AHRIDK
- 28.) ਜੇ SHANTI = TIBOUJ, ਤਾਂ VENUS = ?
(1) OFVTF (2) WFOVT
(3) WFTVO (4) OFTVW
- 29.) ਜੇ Z = 52, ACT = 48, ਤਾਂ DOG = ?
(1) 25 (2) 52 (3) 42 (4) 62
- 30.) ਜੇ SHANKY = TGBMLX, ਤਾਂ DIMPY = ?
(1) FHMUY (2) DHNOZ
(3) CIMNY (4) EHNOZ
- 31.) ਜੇ KARINA = MDVNTH, ਤਾਂ ANJALI = ?
(1) CQNFRP (2) CNQRFP
(3) BQNFRQ (4) CQNFR T
- 32.) ਜੇ TAP = SZO, ਤਾਂ FREEZE = ?
(1) EQDFYC (2) ESDFYF
(3) CQFDYE (4) EQDDYD
- 33.) ਜੇ 123456 = CHARGE, ਤਾਂ 2634 = ?
(1) HARE (2) DEAR
(3) FEAR (4) HEAR
- 34.) ਜੇ BAD = 21, ਤਾਂ AGE = ?
(1) 39 (2) 21 (3) 30 (4) 35
- 35.) ਜੇ DEAL = 12-1-5-4, ਤਾਂ LADY = ?
(1) 4-1-12-25 (2) 25-4-1-12
(3) 12-1-4-25 (4) 1-4-25-12

ਨਿਰਦੇਸ਼ :- ਪ੍ਰਸ਼ਨ 36 ਤੋਂ 40 ਵਿੱਚ ਹੇਠਾਂ ਚਾਰ ਚਿੱਤਰ ਦਿੱਤੇ

correct fig. representing words in each question.:



36.) (1) Vegetable (2) Carrot (3) Grass

37.) (1) Earth (2) Mars (3) Planet

38.) (1) Relative (2) Brother (3) Affectionate

39.) (1) Indians (2) Scholars (3) People

40.) (1) Ludhiana (2) Punjab (3) Ambala

Directions: Q.No.41-50, The numbers / letters / words on the left hand side of :: have some specific relations which obtains on the right hand side of :: also. Choose the correct answer for ? from alternatives.

41.) 35 : 48 :: 99 : ?
 (1) 80 (2) 120 (3) 125 (4) 130

42.) 3 : 16 :: 7 : ?
 (1) 49 (2) 56 (3) 60 (4) 64

43.) 17 : 26 :: 65 : ?
 (1) 82 (2) 88 (3) 91 (4) 101

44.) 12 : 30 :: 30 : ?
 (1) 40 (2) 44 (3) 50 (4) 56

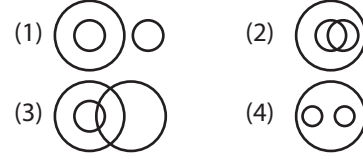
45.) 12 : 145 :: ? : 170
 (1) 13 (2) 14 (3) 15 (4) 16

46.) AD : BE :: CF : ?
 (1) DE (2) BC (3) DG (4) FC

47.) POLICE : ECILOP :: SECRET : ?
 (1) TERCES (2) ESRCET
 (3) RCETES (4) ECRETR

48.) CDF : GHJ :: KLN : ?
 (1) ABC (2) OPR (3) KLM (4) OQR

ਗਏ ਹਨ। ਇਹ ਭਿੰਨ ਸੰਬੰਧ ਦਰਸਾਉਂਦੇ ਹਨ। ਹਰ ਪ੍ਰਸ਼ਨ ਵਿੱਚ ਦਿੱਤੇ ਸ਼ਬਦਾਂ ਲਈ ਸਹੀ ਚਿੱਤਰ ਲੱਭੋ।



36.) (1) ਸਬਜੀਆਂ (2) ਗਾਜਰ (3) ਘਾਹ

37.) (1) ਧਰਤੀ (2) ਮੰਗਲ (3) ਗ੍ਰਹਿ

38.) (1) ਰਿਸ਼ਤੇਦਾਰ (2) ਭਰਾ (3) ਪਿਆਰ

39.) (1) ਭਾਰਤੀ (2) ਸਕਾਲਰ (3) ਲੋਕ

40.) (1) ਲੁਧਿਆਣਾ (2) ਪੰਜਾਬ (3) ਅੰਬਾਲਾ

ਨਿਰਦੇਸ਼ :- ਪ੍ਰਸ਼ਨ 41 ਤੋਂ 50 ਵਿੱਚ :: ਦੇ ਖੱਬੇ ਪਾਸੇ ਦਿੱਤੇ ਅੰਕਾਂ/ਅੱਖਰਾਂ/ਸ਼ਬਦਾਂ ਵਿਚ ਵਿਸ਼ੇਸ਼ ਸੰਬੰਧ ਹੈ। ਇਹੋ ਸੰਬੰਧ :: ਦੇ ਸੱਜੇ ਪਾਸੇ ਵੀ ਹੈ। ? ਲਈ ਸਹੀ ਉੱਤਰ ਵਿਕਲਪਾਂ ਵਿੱਚੋਂ ਲੱਭੋ।

41.) 35 : 48 :: 99 : ?
 (1) 80 (2) 120 (3) 125 (4) 130

42.) 3 : 16 :: 7 : ?
 (1) 49 (2) 56 (3) 60 (4) 64

43.) 17 : 26 :: 65 : ?
 (1) 82 (2) 88 (3) 91 (4) 101

44.) 12 : 30 :: 30 : ?
 (1) 40 (2) 44 (3) 50 (4) 56

45.) 12 : 145 :: ? : 170
 (1) 13 (2) 14 (3) 15 (4) 16

46.) AD : BE :: CF : ?
 (1) DE (2) BC (3) DG (4) FC

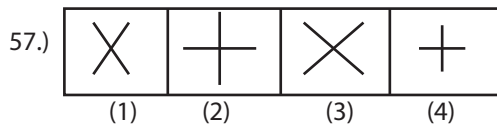
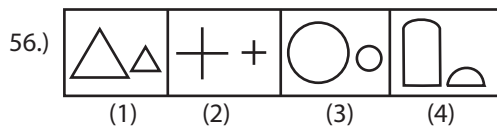
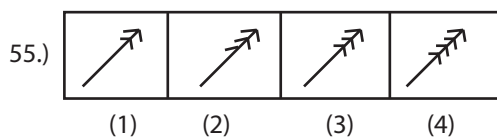
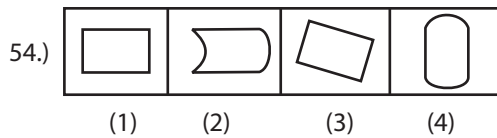
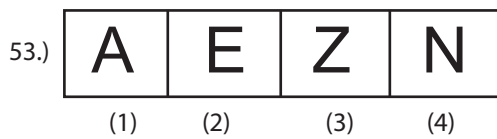
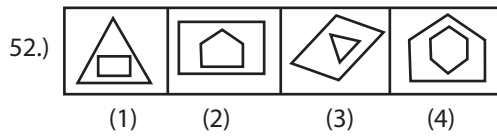
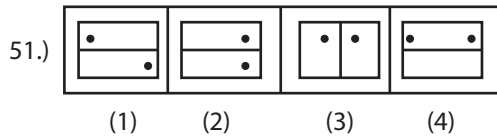
47.) POLICE : ECILOP :: SECRET : ?
 (1) TERCES (2) ESRCET
 (3) RCETES (4) ECRETR

48.) CDF : GHJ :: KLN : ?
 (1) ABC (2) OPR (3) KLM (4) OQR

49.) B : D :: P : ?
 (1) A (2) B (3) R (4) S

50.) ACE : ZXV :: FHJ : ?
 (1) QRS (2) USQ (3) LMN (4) OQT

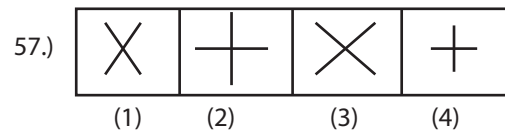
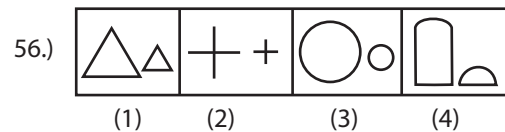
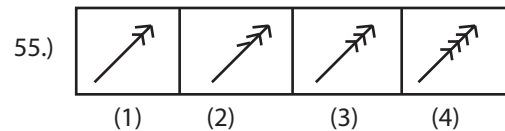
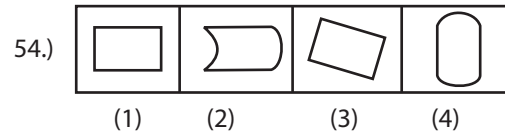
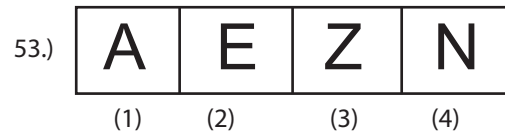
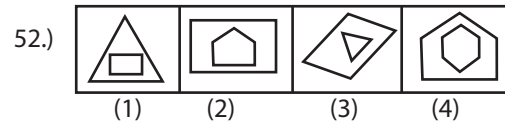
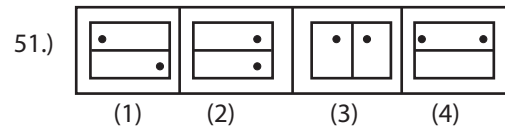
Directions: Q.No.51-60, Choose the figure, which is different :

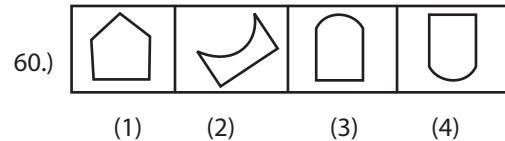
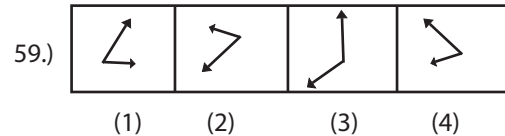
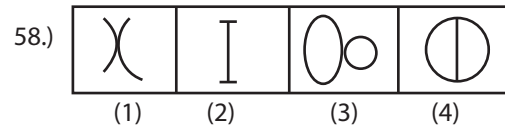
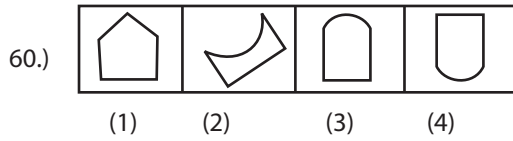
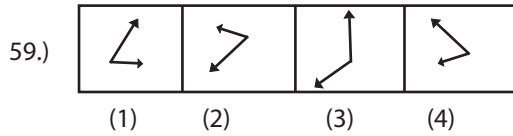
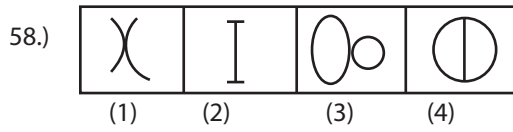


49.) B : D :: P : ?
 (1) A (2) B (3) R (4) S

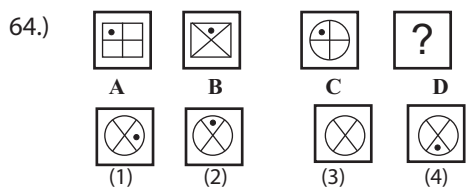
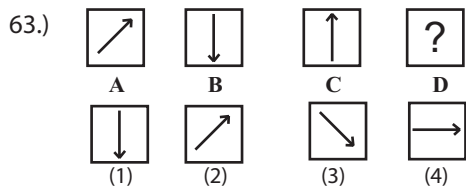
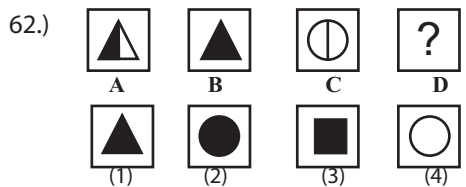
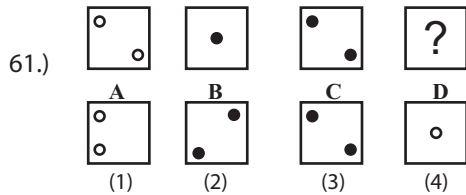
50.) ACE : ZXV :: FHJ : ?
 (1) QRS (2) USQ (3) LMN (4) OQT

ਨਿਰਦੇਸ਼ :- ਪ੍ਰਸ਼ਨ 51 ਤੋਂ 60 ਵਿੱਚ ਵੱਖਰਾ ਚਿੱਤਰ ਲੱਭੋ।

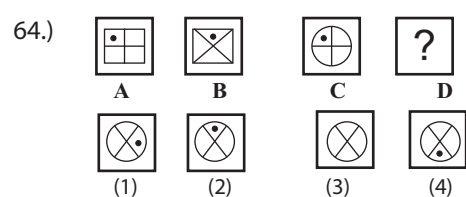
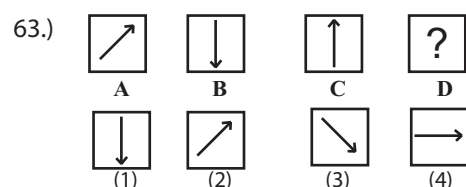
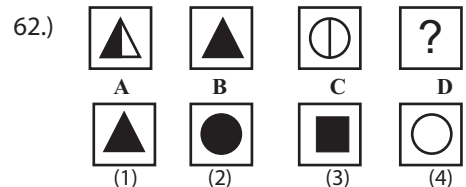
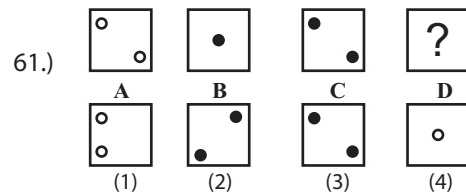




Directions: Q.No.61-70, There is some relationship between diagrams A & B. The same relationship persists between C & D. Find the right diagrams for D from the alternatives:



ਨਿਰਦੇਸ਼ :- ਪ੍ਰਸ਼ਨ 61 ਤੋਂ 70 ਵਿੱਚ A ਅਤੇ B ਵਿੱਚ ਇੱਕ ਸੰਬੰਧ ਹੈ। ਚਿੱਤਰ C ਅਤੇ D ਵਿੱਚ ਵੀ ਉਸੇ ਤਰ੍ਹਾਂ ਦਾ ਸੰਬੰਧ ਹੈ। ਚਿੱਤਰ D ਲਈ ਠੀਕ ਉੱਤਰ ਵਿਕਲਪਾਂ ਵਿੱਚੋਂ ਲੋਭੋ :



65.)

 A B C D
 (1) (2) (3) (4)

65.)

 A B C D
 (1) (2) (3) (4)

66.)

 A B C D
 (1) (2) (3) (4)

66.)

 A B C D
 (1) (2) (3) (4)

67.)

 A B C D
 (1) (2) (3) (4)

67.)

 A B C D
 (1) (2) (3) (4)

68.)

 A B C D
 (1) (2) (3) (4)

68.)

 A B C D
 (1) (2) (3) (4)

69.)

 A B C D
 (1) (2) (3) (4)

69.)

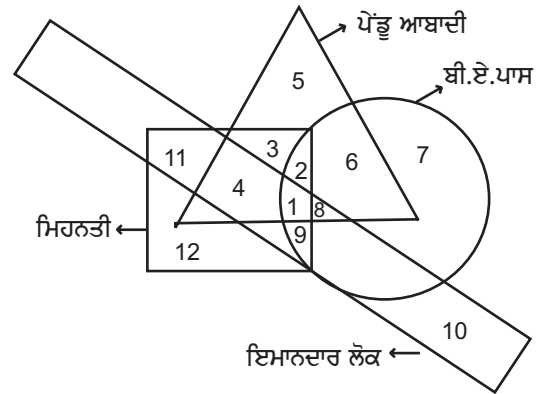
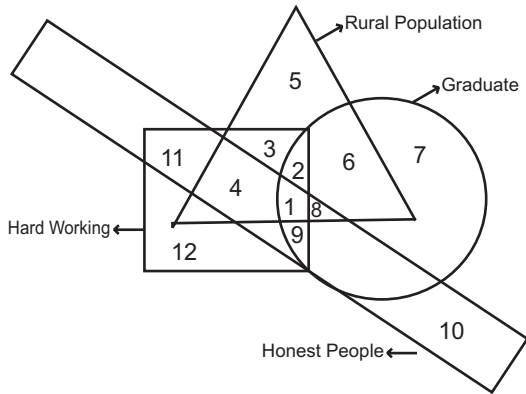
 A B C D
 (1) (2) (3) (4)

70.)

 A B C D
 (1) (2) (3) (4)

70.)

 A B C D
 (1) (2) (3) (4)



Directions: Q.No.71-75 are based on the diagrams given above. study this diagram and answer the questions :

71.) Graduates, hard working and honest rural population are indicated by the number.

- (1) 3 (2) 4 (3) 2 (4) 1

72.) Rural, graduate people who are neither honest nor hard working are indicated by the number.

- (1) 4 (2) 5 (3) 6 (4) 9

73.) Honest, graduates and hard working urban population is indicated by the number.

- (1) 9 (2) 7 (3) 8 (4) 3

74.) Urban, graduate people who are neither hard working nor honest are indicated by the number.

- (1) 6 (2) 7 (3) 9 (4) 5

75.) Hard working urban people who are neither graduates nor honest are indicated by number.

- (1) 11 (2) 12 (3) 4 (4) 7

Directions: Q.No.76-85, Find the correct answers for ? from the options :

ਨਿਰਦੇਸ਼ :- ਪ੍ਰਸ਼ਨ 71 ਤੋਂ 75 ਉੱਪਰ ਦਿੱਤੇ ਚਿੱਤਰ ਤੇ ਅਧਾਰਿਤ ਹਨ। ਚਿੱਤਰ ਨੂੰ ਚੰਗੀ ਤਰ੍ਹਾਂ ਪੜ੍ਹ ਕੇ ਪ੍ਰਸ਼ਨਾਂ ਦੇ ਉੱਤਰ ਲੱਭੋ।

71.) ਬੀ.ਏ ਪਾਸ, ਮਿਹਨਤੀ ਅਤੇ ਇਮਾਨਦਾਰ ਪੇਂਡੂ ਆਬਾਦੀ ਕਿਸ ਅੰਕ ਰਾਹੀਂ ਦਰਸਾਈ ਗਈ ਹੈ।

- (1) 3 (2) 4 (3) 2 (4) 1

72.) ਪੇਂਡੂ, ਬੀ.ਏ ਪਾਸ ਜਿਹੜੇ ਨਾਂ ਹੀ ਇਮਾਨਦਾਰ ਅਤੇ ਨਾਂ ਹੀ ਮਿਹਨਤੀ ਹਨ ਕਿਸ ਅੰਕ ਰਾਹੀਂ ਦਰਸਾਏ ਜਾਂਦੇ ਹਨ।

- (1) 4 (2) 5 (3) 6 (4) 9

73.) ਇਮਾਨਦਾਰ, ਬੀ.ਏ ਪਾਸ ਅਤੇ ਮਿਹਨਤੀ ਸ਼ਹਿਰੀ ਲੋਕ ਕਿਸ ਅੰਕ ਰਾਹੀਂ ਦਰਸਾਏ ਗਏ ਹਨ

- (1) 9 (2) 7 (3) 8 (4) 3




74.) ਸ਼ਹਿਰੀ, ਬੀ.ਏ ਪਾਸ ਲੋਕ ਜਿਹੜੇ ਨਾਂ ਹੀ ਮਿਹਨਤੀ ਅਤੇ ਨਾਂ ਹੀ ਇਮਾਨਦਾਰ ਹਨ ਕਿਹੜੇ ਅੰਕ ਰਾਹੀਂ ਦਰਸਾਏ ਗਏ ਹਨ।


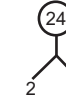

- (1) 6 (2) 7 (3) 9 (4) 5




75.) ਮਿਹਨਤੀ, ਸ਼ਹਿਰੀ ਲੋਕ ਜਿਹੜੇ ਨਾਂ ਹੀ ਬੀ.ਏ ਪਾਸ ਹਨ ਨਾਂ ਹੀ ਇਮਾਨਦਾਰ ਹਨ ਕਿਸ ਅੰਕ ਰਾਹੀਂ ਦਰਸਾਏ ਗਏ ਹਨ।




- (1) 11 (2) 12 (3) 4 (4) 7

ਨਿਰਦੇਸ਼ :- ਪ੍ਰਸ਼ਨ 76 ਤੋਂ 85 ਵਾਸਤੇ ਵਿਕਲਪਾਂ ਵਿੱਚੋਂ ਸਹੀ ਉੱਤਰ ਲੱਭੋ।

76.)   
 (1) 18 (2) 36 (3) 60 (4) 66

76.)   
 (1) 18 (2) 36 (3) 60 (4) 66

77.)   
 (1) 16 (2) 26 (3) 36 (4) 46

77.)   
 (1) 16 (2) 26 (3) 36 (4) 46

78.)

1	81	64
?	36	9
16	4	49

 (1) 26 (2) 25 (3) 100 (4) 64

78.)

1	81	64
?	36	9
16	4	49

 (1) 26 (2) 25 (3) 100 (4) 64

79.)


2	11	5
7	19	23
3	?	13


 (1) 14 (2) 9 (3) 17 (4) 19


79.)


2	11	5
7	19	23
3	?	13

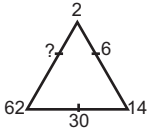
 (1) 14 (2) 9 (3) 17 (4) 19

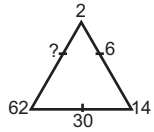
80.) 
 (1) 62 (2) 37 (3) 39 (4) 41

80.) 
 (1) 62 (2) 37 (3) 39 (4) 41

81.) 
 (1) 55 (2) 60 (3) 65 (4) 72

81.) 
 (1) 55 (2) 60 (3) 65 (4) 72

82.) 
 (1) 124 (2) 130 (3) 136 (4) 126

82.) 
 (1) 124 (2) 130 (3) 136 (4) 126

83.)

	3	7	
9	36	25	2
7	?	4	4
	3	2	

- (1) 16 (2) 14 (3) 15 (4) 18

84.)

6	30	42
56	12	72
20	90	?

- (1) 110 (2) 108 (3) 106 (4) 87

85.)

7	9	16
4	3	?

- (1) 15 (2) 35 (3) 45 (4) 25

Directions: Q.No.86-90, Find the correct answers from the given alternatives of + means \div , X means \times , \div means $-$, $-$ means X

86.) $8 \times 7 - 8 + 40 \div 2 = ?$

- (1) $5\frac{2}{7}$ (2) $7\frac{2}{5}$ (3) $2\frac{5}{7}$ (4) 40

87.) $4 - 2 + 10 \times 5 \div 2 = ?$

- (1) $3\frac{4}{5}$ (2) $4\frac{3}{5}$ (3) $5\frac{4}{7}$ (4) 27

88.) $9 \div 2 \times 6 + 3 - 4 = ?$

- (1) 16 (2) $3\frac{2}{3}$ (3) 15 (4) 18

89.) $7 - 5 \times 8 + 4 \div 3 = ?$

- (1) 24 (2) $\frac{10}{3}$ (3) 14 (4) 34

90.) $6 + 3 \times 4 \div 3 - 1 = ?$

- (1) 14 (2) 4 (3) $\frac{2}{3}$ (4) 30

83.)

	3	7	
9	36	25	2
7	?	4	4
	3	2	

- (1) 16 (2) 14 (3) 15 (4) 18

84.)

6	30	42
56	12	72
20	90	?

- (1) 110 (2) 108 (3) 106 (4) 87

85.)

7	9	16
4	3	?

- (1) 15 (2) 35 (3) 45 (4) 25

ਨਿਰਦੇਸ਼ :- ਪ੍ਰਸ਼ਨ 86 ਤੋਂ 90 ਵਿੱਚੋਂ ਦਿੱਤੇ ਵਿਕਲਪਾਂ ਵਿੱਚੋਂ ਸਹੀ ਉੱਤਰ ਲੱਭੋ। ਜੇ + = \div , X = \times , \div = $-$ ਅਤੇ $-$ = X

86.) $8 \times 7 - 8 + 40 \div 2 = ?$

- (1) $5\frac{2}{7}$ (2) $7\frac{2}{5}$ (3) $2\frac{5}{7}$ (4) 40

87.) $4 - 2 + 10 \times 5 \div 2 = ?$

- (1) $3\frac{4}{5}$ (2) $4\frac{3}{5}$ (3) $5\frac{4}{7}$ (4) 27

88.) $9 \div 2 \times 6 + 3 - 4 = ?$

- (1) 16 (2) $3\frac{2}{3}$ (3) 15 (4) 18

89.) $7 - 5 \times 8 + 4 \div 3 = ?$

- (1) 24 (2) $\frac{10}{3}$ (3) 14 (4) 34

90.) $6 + 3 \times 4 \div 3 - 1 = ?$

- (1) 14 (2) 4 (3) $\frac{2}{3}$ (4) 30

ROUGH WORK